



Meet My Company: KPMG

Unternehmensvorstellung: Risk Insurance / Risk Banking / Pensions

—

14. Juni 2016

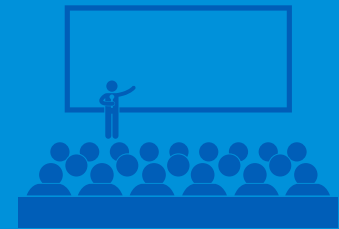
Wie kann ich mehr erfahren?

STUDENT AMBASSADORS

Studentische Ansprechpartner an jeder größeren Hochschule

Tipps rund um die Themen Einstieg, Bewerbung und Veranstaltungen

Finden Sie den Ansprechpartner in Ihrer Nähe unter
www.kpmg.de/ambassadors



TRETEN SIE MIT UNS IN KONTAKT

Ihr direkter Draht zu uns: www.kpmg.de/careers

Mehr über unsere Mitarbeiter und ihre Leidenschaften: www.kpmg.de/Reinblicke

Gestalten Sie Ihr KPMG-Erlebnis mit: www.kpmg-community.de

Folgen Sie uns auf: facebook.com/KPMGKarriereDeutschland



Ihre Ansprechpartner: HR & Risk Insurance

Alina Stahl

HR, Recruitment
T +49 89 9282-1911
alinastahl@kpmg.com

KPMG AG
Wirtschaftsprüfungsgesellschaft
Ganghoferstraße 29
80339 München

Marion Schmederer

Managerin, Financial Services
T +49 89 9282-4095
mschmederer@kpmg.com

KPMG AG
Wirtschaftsprüfungsgesellschaft
Ganghoferstraße 29
80339 München

Karsten Knauf

Senior Manager, Financial Services
T +49 89 9282-1205
kknauf@kpmg.com

KPMG AG
Wirtschaftsprüfungsgesellschaft
Ganghoferstraße 29
80339 München

Rachel Nestler

Assistant Manager, Financial Services
T +49 89 9282-3613
rnestler@kpmg.com

KPMG AG
Wirtschaftsprüfungsgesellschaft
Ganghoferstraße 29
80339 München

Christian Echterling

Manager, Financial Services
T +49 89 9282-4263
cechterling@kpmg.com

KPMG AG
Wirtschaftsprüfungsgesellschaft
Ganghoferstraße 29
80339 München

Rainer Berger

Associate, Financial Services
T +49 89 9282-6904
rberger@kpmg.com

KPMG AG
Wirtschaftsprüfungsgesellschaft
Ganghoferstraße 29
80339 München

www.kpmg.de



Die enthaltenen Informationen sind allgemeiner Natur und nicht auf die spezielle Situation einer Einzelperson oder einer juristischen Person ausgerichtet. Obwohl wir uns bemühen, zuverlässige und aktuelle Informationen zu liefern, können wir nicht garantieren, dass diese Informationen so zutreffend sind wie zum Zeitpunkt ihres Eingangs oder dass sie auch in Zukunft so zutreffend sein werden. Niemand sollte aufgrund dieser Informationen handeln ohne geeigneten fachlichen Rat und ohne gründliche Analyse der betreffenden Situation.

© 2016 KPMG AG Wirtschaftsprüfungsgesellschaft, ein Mitglied des KPMG-Netzwerks unabhängiger Mitgliedsfirmen, die KPMG International Cooperative („KPMG International“), einer juristischen Person schweizerischen Rechts, angeschlossen sind. Alle Rechte vorbehalten. Der Name KPMG und das Logo sind eingetragene Markenzeichen von KPMG International.

Ihre Ansprechpartner: Banking & KPMG CoE

Franz Lorenz

Senior Manager, FS - Banking Risk
T +49 89 9282-4542
florenz@kpmg.com

KPMG AG
Wirtschaftsprüfungsgesellschaft
Ganghoferstr. 29
80339 München

Daniel Zeiner

Manager, Financial Services
T +49 89 9282-4893
dzeiner@kpmg.com

KPMG AG
Wirtschaftsprüfungsgesellschaft
Ganghoferstr. 29
80339 München

www.kpmg.de



Die enthaltenen Informationen sind allgemeiner Natur und nicht auf die spezielle Situation einer Einzelperson oder einer juristischen Person ausgerichtet. Obwohl wir uns bemühen, zuverlässige und aktuelle Informationen zu liefern, können wir nicht garantieren, dass diese Informationen so zutreffend sind wie zum Zeitpunkt ihres Eingangs oder dass sie auch in Zukunft so zutreffend sein werden. Niemand sollte aufgrund dieser Informationen handeln ohne geeigneten fachlichen Rat und ohne gründliche Analyse der betreffenden Situation.

© 2016 KPMG AG Wirtschaftsprüfungsgesellschaft, ein Mitglied des KPMG-Netzwerks unabhängiger Mitgliedsfirmen, die KPMG International Cooperative („KPMG International“), einer juristischen Person schweizerischen Rechts, angeschlossen sind. Alle Rechte vorbehalten. Der Name KPMG und das Logo sind eingetragene Markenzeichen von KPMG International.

Ihre Ansprechpartner: Pensions

Thomas Köhler

Assistant Manager, Deal Advisory – Pensions
Aktuar DAV
T +49 89 9282-1180
tkoehler@kpmg.com

KPMG AG
Wirtschaftsprüfungsgesellschaft
Ganghoferstr. 29
80339 München

Michael Nagel

Manager, Deal Advisory – Pensions
Sachverständiger für Altersversorgung (IVS)
T +49 89 9282-1692
mnagel1@kpmg.com

KPMG AG
Wirtschaftsprüfungsgesellschaft
Ganghoferstr. 29
80339 München

www.kpmg.de



Die enthaltenen Informationen sind allgemeiner Natur und nicht auf die spezielle Situation einer Einzelperson oder einer juristischen Person ausgerichtet. Obwohl wir uns bemühen, zuverlässige und aktuelle Informationen zu liefern, können wir nicht garantieren, dass diese Informationen so zutreffend sind wie zum Zeitpunkt ihres Eingangs oder dass sie auch in Zukunft so zutreffend sein werden. Niemand sollte aufgrund dieser Informationen handeln ohne geeigneten fachlichen Rat und ohne gründliche Analyse der betreffenden Situation.

© 2016 KPMG AG Wirtschaftsprüfungsgesellschaft, ein Mitglied des KPMG-Netzwerks unabhängiger Mitgliedsfirmen, die KPMG International Cooperative („KPMG International“), einer juristischen Person schweizerischen Rechts, angeschlossen sind. Alle Rechte vorbehalten. Der Name KPMG und das Logo sind eingetragene Markenzeichen von KPMG International.